

División Industrial Metal-Mecánica

Distribuidora Medica REMSA, S.A. de C.V.
División Industrial

Una empresa del sector *metal-mecánico*, especializada en la manufactura de muebles y equipo para la industria hospitalaria, y en general para el sector salud.

Hemos comprendido que en el marco de la globalización de los mercados, sólo con productos de alta calidad, con firme convicción y actitud de servicio, podremos competir y ser líderes en nuestro sector.



www.dmremsa.com.mx

Distribuidora Medica REMSA, S.A. de C.V.

DIVISIONES

1

DIVISIÓN MÉDICA

- Camas, Cunas y camillas hospitalarias.
- Muebles para consultorio.
- Refrigeradores de cadáveres.
- Muebles médicos para el hogar.
- Carros de curaciones / medicamentos.



2

DIVISIÓN INDUSTRIAL

- Contenedores y racks.
- Maquilado de piezas.
- CNC, Punzonado y Cortado laser.
- Piezas de torno.
- Muebles de placa de acero.
- Mobiliario y partes bajo diseño.



3

DIVISIÓN PROFESIONAL

- Muebles para Laboratorio.
- Cocinas Industriales.
- Lockers.
- Muebles de Oficina de Uso Rudo.
- Muebles para escuelas.
- Muebles hechos a la medida.



DISEÑO

Contamos con un departamento de diseño y desarrollo con software de diseño de vanguardia.

INFRAESTRUCTURA

Alta inversión en equipos de especialidad en manufactura, permite diversificarnos y atender otros sectores de la industria ofreciendo productos de alta calidad y costos competitivos:

- Fresadoras
- Tornos
- CNC
- Punzonadoras
- Dobladoras
- Cortadoras
(tradicionales, laser)
- Tren de Pintado Electrostático

ÁREA DE SERVICIO

En REMSA nos dedicamos a brindar soluciones integrales para la Industria Metal Mecánica. Nuestra principal característica como empresa líder en el mercado de máquina, es el manejo de tecnología de punta en corte láser, doblado de lámina en alta precisión, maquinados de metales, rolado, soldadura MIG y TIG y un sin fin de soluciones para la industria.

¿QUIENES SOMOS?

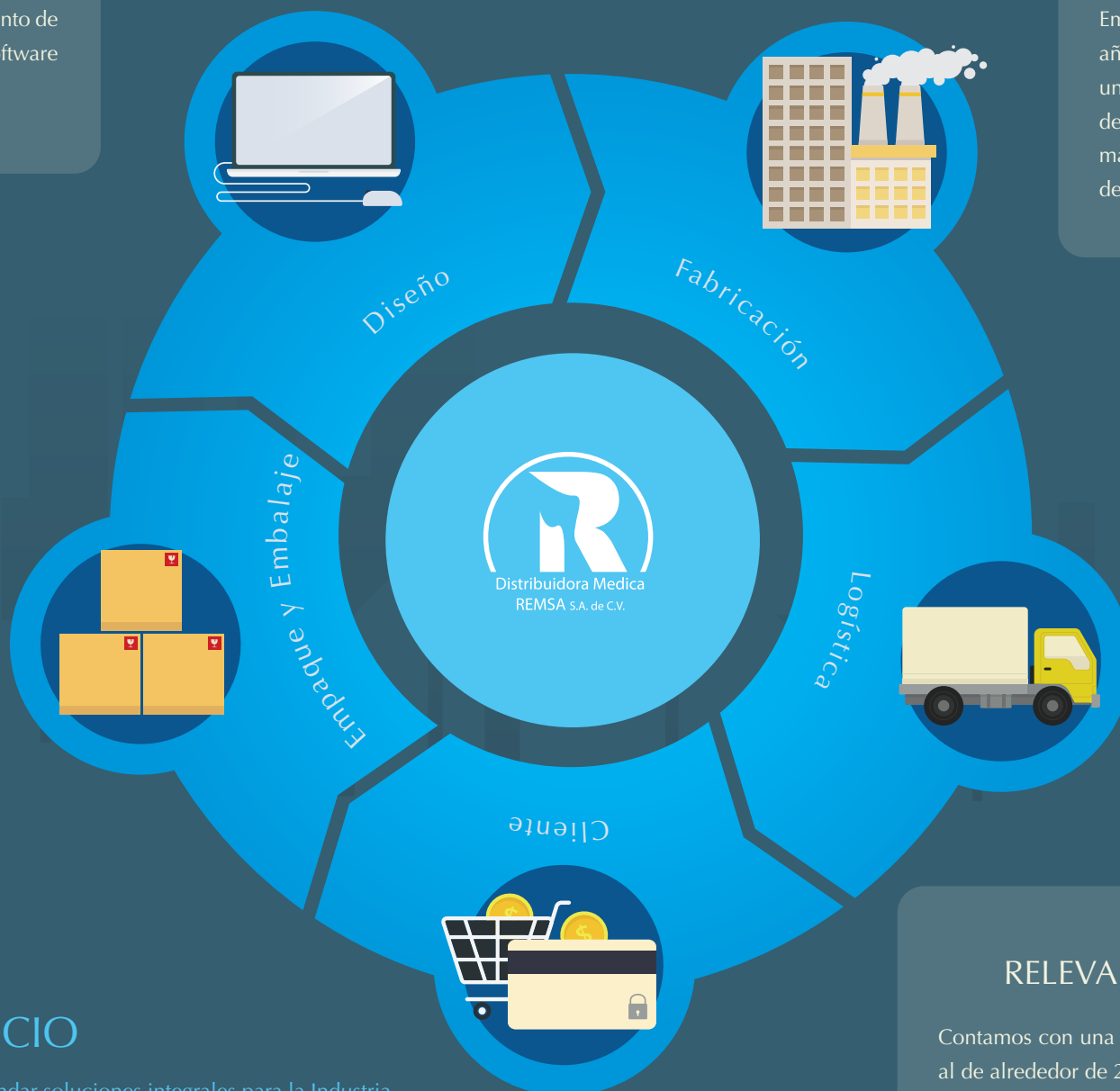
Empresa 100% mexicana con 15 años de experiencia y pertenece a un corporativo con mas de 20 años de experiencia en el mercado de manufactura y comercialización de mobiliario médico.

SOMOS PARTE DE:

Llevamos más de 4 años diversificandonos en diferentes mercados donde podemos ofrecer productos especializados de alta calidad.

RELEVANTES

Contamos con una planta industrial de alrededor de 2,000 m2.
En proceso de certificación ISO-9000 con la firme idea de seguir fomentando la exportación de nuestros productos.





Hemos desarrollado un cadena de suministro con socios comerciales confiables que nos permite ofrecer productos con valor agregado a lo fabricado en nuestra planta.

-Galvanizado.
-Inyección de plástico.
-Complementos de madera al mobiliario producido.
-Colchones
-Mecanismos hidráulicos.

+99%

Precio, Calidad y Servicio